

CS 7600

První inteligentní
zobrazovací systém
na světě na bázi
paměťových fólií



Využijte výhod skutečně automatizovaného a zabezpečeného pracovního postupu

Vynikající výkon je nezbytností

CS 7600 nabízí vše, co očekáváte od vysoce výkonného intraorálního systému záznamu na fólie, tedy rychlost, kompaktnost konstrukce, trvale vysokou kvalitu snímků a kromě toho ještě něco navíc. Naše jedinečná technologie „Scan & Go“ automatizuje provoz systému, vylučuje chyby a šetří náklady.

Skutečně zautomatizovaný pracovní postup

Na rozdíl od ostatních zobrazovacích systémů na paměťové fólie není systém CS 7600 zablokován v průběhu skenování. Technologií Scan & Go je každá paměťová fólie před vyšetřením elektronicky identifikována a snímky jsou automaticky odeslány do příslušného počítače a složky konkrétního vyšetřovaného pacienta. Tím se nejen zkracuje čas čekání v průběhu skenování fólie, ale také riziko chyb při identifikaci snímků.

Digitální technologie se stejně snadným používáním jako při snímkování na film

Práce s paměťovými fóliemi je stejně jednoduchá jako s filmem. CS 7600 tedy zachovává pracovní návyky, díky tomu se snadno integruje do jakékoliv praxe, ale je rychlejší a výkonnější než tradiční snímkování na film. Rutinní vyšetření jsou automatizována. Na zabudovaném displeji lze ihned sledovat úspěšnost vyšetření bez nutnosti stálého přebíhání mezi počítačem a čtečkou paměťových fólií.

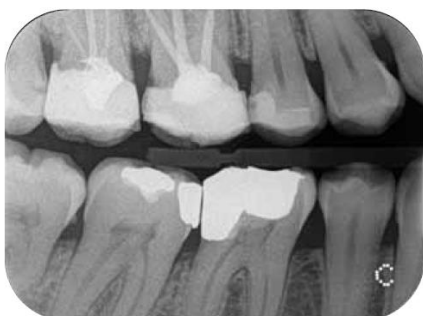




Tenké a flexibilní fólie (velikost 0 až 4).



Zobrazení snímků za pouhých pět sekund.



Vysoce kvalitní snímky 17 LP/mm (skutečné rozlišení)

Vysoká rychlost a kvalita

CS 7600 poskytuje rychle vysoce kvalitní snímky. První snímek uvidíte do pěti vteřin a skenování a zobrazení statusu je hotovo v několika minutách. Získané snímky mají velmi vysokou kvalitu, která je nezbytná pro přesnou diagnostiku.

Vynikající vlastnosti patrné na první pohled

- Vynikající rozlišení obrazu, vysoká rychlost
- Plně automatizovaný a zabezpečený provoz
- Odstranění rizika záměny exponovaných fólií a ztráty dat
- Kompaktní konstrukce umožňuje provoz u křesla nebo centrálně v síti
- Vnitřní paměť brání ztrátě dat a umožňuje pracovat i při výpadku PC sítě
- Tenké bezkabelové fólie jsou ve stejných velikostech jako film (0 až 4)
- Fólie jsou po použití automaticky smazány pro stovky dalších expozic
- Intuitivní zobrazovací software získá ze snímků maximum informací
- Připojení přímo do ethernetové sítě, není potřeba zvláštní počítač

Technické specifikace

Rozlišení naskenované fólie*	Super-vysoké rozlišení: 17 LP/mm Vysoké rozlišení: 14 LP/mm Vysoká rychlost: 8 LP/mm
Velikosti paměťových fólií výška x šířka	Velikost 0 – 22 mm x 35 mm Velikost 1 – 24 mm x 40 mm Velikost 2 – 31 mm x 41 mm Velikost 3 – 27 mm x 54 mm Velikost 4 – 57 mm x 76 mm
Napájení	100 – 240 V (ac), 50/60 Hz, 1,5 A
Rozměry (bez konzole)	266,5 mm (V) x 236,6 mm (Š) x 259,4 mm (H)
Hmotnost	přibližně 6 kg

* LP/mm: páry čar na milimetr (měřeno na rozlišovací mřížce ve směru skenování)

Chcete-li se dozvědět více o CS 7600, navštivte nás na adrese www.carestreamdental.com nebo kontaktujte svého místního autorizovaného prodejce: www.anton.sk

Pro poslední novinky a aktualizace se přihlaste k odběru našeho elektronického bulletinu na e-mailu dentalnews@carestream.com

